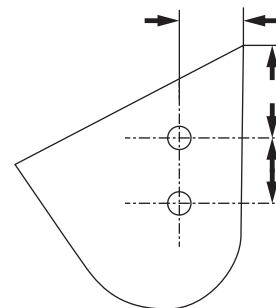
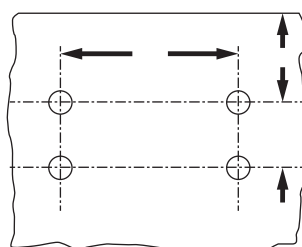
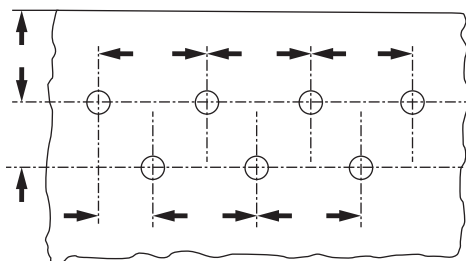


## Rozmieszczenie otworów



- ☐ Otwory na wylot zgodne z DIN 15236 Part 1
- ☐ Otwory gładkie zgodne z DIN 15236 Part 1
- ☐ Rząd otworów na wylot w kształcie półkola

- ☐ Otwory zgodne z DIN 15236 Part 3
- ☐ Otwory zgodne z DIN 15236 Part 4

- ☐ Wzmocnienie krawędzi ..... x ..... (e.g. 40x5)
  - ☐ Przednie ☐ z 3 stron ☐ z 4 stron
- ☐ Spaw ciągły zewnętrzny i wewnętrzny po całości
- ☐ Spaw ciągły wzdłuż góry i dołu
- ☐ Napawanie ..... Electrode ☐ przednie ☐ z 3 stron
- ☐ Zakładki tylnego panelu: ..... x ..... x ..... (e.g. 120x50x6)
- ☐ Nakładki boczne: ..... x ..... x ..... (e.g. 120x50x6)
- ☐ Wzmocnienie tylnej strony: ..... x ..... x ..... (e.g. 400x120x6)
- ☐ Spaw wewnętrzny: ☐ na wylot ..... grubość spawu w mm

Spawane podnośniki kubelkowe  
DIN .....